

# Společenské vědy a výchova k občanství

Katedra společenských věd PF JU

# Co u nás můžete studovat – bakalářské studium

- **Společenské vědy se zaměřením na vzdělávání na 2. stupni ZŠ**
  - Studuje se v kombinaci s druhou specializací („dvouspecializační studium“), tedy např. společenské vědy – anglický jazyk, společenské vědy – zeměpis atd.
  - Jako druhou specializaci si můžete vybrat kteroukoli z dalších 14 specializací nabízených PF JU (jejich přehled najdete [zde](#)).
- **Základy společenských věd se zaměřením na vzdělávání pro SŠ**
  - Studuje se v kombinaci s druhou specializací.
  - Jako druhou specializaci si můžete vybrat jednu z následujících: tělesná výchova, hudební výchova, dějepis, český jazyk a literatura.
  - Přehled specializací najdete [zde](#)
  - *ke studijní kombinaci základy společenských věd – český jazyk a literatura se [přihlašujete na Filozofické fakultě JU.](#)*

# Co u nás můžete studovat – navazující magisterské studium

- **Učitelství pro 2. stupeň základních škol se specializací výchova k občanství**
  - Studuje se v kombinaci s druhou specializací („dvouspecializační studium“), tedy např. výchova k občanství – anglický jazyk, výchova k občanství – zeměpis atd.
  - Jako druhou specializaci si můžete vybrat kteroukoli z dalších 16 specializací nabízených PF JU (jejich přehled najdete [zde](#)).
- **Učitelství pro střední školy – specializace základy společenských věd**
  - Studuje se v kombinaci s druhou specializací.
  - Vybírat můžete z následujících specializací: tělesná výchova, hudební výchova, dějepis, český jazyk a literatura.
  - Přehled specializací najdete [zde](#).
  - *ke studijní kombinaci základy společenských věd – český jazyk a literatura se [přihlašujete na Filozofické fakultě JU](#);*

# Jak studium u nás vypadá?

- Kostru studia tvoří **povinné předměty**, které uvádí do jednotlivých společenských věd, ve vyšších ročnících pak také do problematiky didaktiky výchovy k občanství a základů společenských věd. Povinné jsou rovněž **učitelské praxe** na základních školách nebo gymnáziích, a to již od bakalářského studia.
- Vedle toho si studenti vybírají **povinně volitelné předměty** z nabídky katedry dle svého zájmu a profilace.
- Nedílnou součástí studia je také **množství akcí**: přednášek zajímavých osobností z Česka i ze zahraničí, seminářů, workshopů, exkurzí a projektů, do nichž jsou zapojováni studenti katedry napříč ročníky.

# Katederní akce



Fakescape workshop  
k mediální výchově



Přednáška Josefa Šlerky (Studia nových médií  
FF UK) o digitalizaci a českých médiích

## ODPOLEDNE S UMĚLOU INTELIGENCÍ

13:00 – 14:00

### DigiHavel

*Alena Resl, Konrad-Adenauer Stiftung*

14:00 – 15:30

### Systematické zavedení AI ve školách

*Eva Nečasová, AI dětem*

15:45 – 16:45

### Více než jen ChatGPT: principy a možnosti současných nástrojů umělé inteligence.

*Rudolf Rosa, Aignos & MFF UK Praha*

10. října 2023

Místo konání: U Tří lvů 1/A, učebna D 240 (aula)



„Časopis Klepy a holocaust“  
– projekt s Pamětí národa JČ



Projekt „1989“ k 35. výročí  
listopadové revoluce

„Escape game: ovládni  
supermarket“.



Studentské projekty



Didaktická exkurze Ingolstadt  
– Eichstätt, listopad 2022





Katedra jako komunita vyučujících a studentů



# Přihláška a přijímací zkoušky – bakalářské studium

- přihláška se podává [elektronicky](#) do 31. 3. 2025
- **Společenské vědy se zaměřením na vzdělávání na 2. stupni ZŠ + Základy společenských věd se zaměřením na vzdělávání pro SŠ**
  - Písemná přijímací zkouška – test, který obsahuje 50 otázek. Část otázek je uzavřená – uchazeči vybírají ze čtyř variant odpovědí, z nichž pouze jedna je správná, část otázek je otevřená – uchazeči sami uvedou správnou odpověď. Z testu je možné získat maximálně 100 bodů. Předpokladem pro úspěšné zvládnutí testu jsou znalosti z filozofie a etiky, českých a světových dějin 20. století, psychologie, sociologie, politologie a ekonomie (v rozsahu gymnaziální maturity z občanského a společenskovedního základu) a všeobecného aktuálního společenského, politického a kulturního přehledu. Některé otázky ověřují i vybrané dovednosti uchazečů (porozumění a interpretace textu, argumentace apod.).
  - Podmínky přijímacího řízení pro studium **Společenských věd se zaměřením na vzdělávání na 2. stupni ZŠ** splní uchazeč, pokud získá **alespoň 50 bodů**.
  - Podmínky přijímacího řízení pro studium **Základů společenských věd se zaměřením na vzdělávání pro SŠ** splní uchazeč, pokud získá **alespoň 60 bodů**.



[Podrobnosti k přijímacím zkouškám](#)

# Přihláška a přijímací zkoušky – navazující magisterské studium Učitelství pro 2. stupeň základních škol se specializací výchova k občanství

- přihláška se podává [elektronicky](#) do 31. 3. 2025
  - Písemná přijímací zkouška – test, který obsahuje 50 otázek. Část otázek je uzavřená – uchazeči vybírají ze čtyř variant odpovědí, z nichž pouze jedna je správná, část otázek je otevřená – uchazeči sami uvedou správnou odpověď. Z testu je možné získat maximálně 100 bodů. Předpokladem pro úspěšné zvládnutí testu jsou hluboké znalosti z ekonomie, sociologie, politologie, českých a světových dějin 20. století (v rozsahu bakalářského studia společenských věd se zaměřením na vzdělávání), včetně orientace v současných českých i světových společensko-politických a kulturních událostech. Některé otázky ověřují i vybrané dovednosti uchazečů (porozumění a interpretace textu, argumentace apod.).
  - Podmínky přijímacího řízení splní uchazeč, pokud získá **alespoň 50 bodů**.



[Podrobnosti k přijímacím zkouškám](#)

# Přihláška a přijímací zkoušky – navazující magisterské studium Učitelství pro střední školy – specializace Základy společenských věd

- přihláška se podává [elektronicky](#) do 31. 3. 2025
- **Přijímací zkouška má podobu ústního pohovoru**, který se skládá ze čtyř částí:
  1. Ověření znalostí uchazeče z oblasti jednotlivých společenských věd (v rozsahu odpovídajícím bakalářskému studiu) (max. 30 bodů).
  2. Rozprava o současných politických, společenských a ekonomických událostech (hodnotící informovanost uchazeče o současném dění a schopnost nahlížet ho optikou různých společenskovědních disciplín a přístupů) (max. 30 bodů).
  3. Rozhovor nad předloženým seznamem prostudované odborné literatury z oblasti společenských věd (seznam musí sestávat ze 6–8 položek dle volby uchazeče) (max. 30 bodů).
  4. Motivace uchazeče ke studiu učitelství základů společenských věd (občanského a společenskovědního základu) a k výkonu učitelské profese (max. 10 bodů).

Přijímací zkouška bude hodnocena max. 100 body. Ze všech uchazečů je sestaveno pořadí podle počtu dosažených bodů. Podmínky přijímacího řízení splní uchazeč, pokud získá **alespoň 60 bodů** ze 100 možných.



[Podrobnosti k přijímacím zkouškám](#)

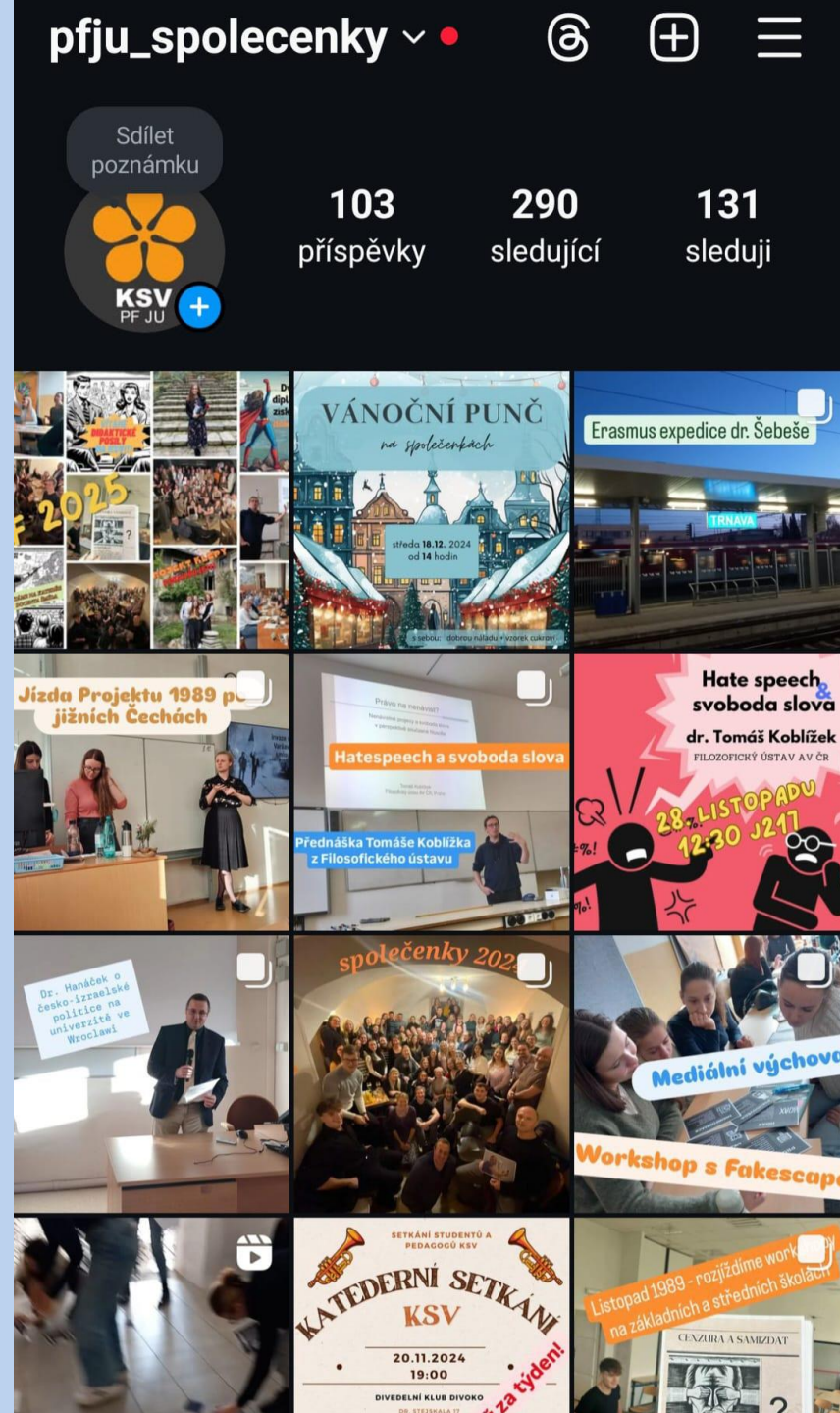
# Kde získat další informace

## [Webové stránky KSV](#)

Přehled studijních programů a podmínek přijímacích zkoušek, informace o lidech na katedře, publikační činnosti katedry, projektech, bakalářských a diplomových pracích a mnohém dalším.

## [facebook KSV](#) a [instagram KSV](#)

Co se právě na katedře a kolem ní děje: textem, obrazem, videem...



**Těšíme se na vás!!!**