

## Postup zprovoznění učebny J209

Před použitím techniky je třeba zapnout systém.

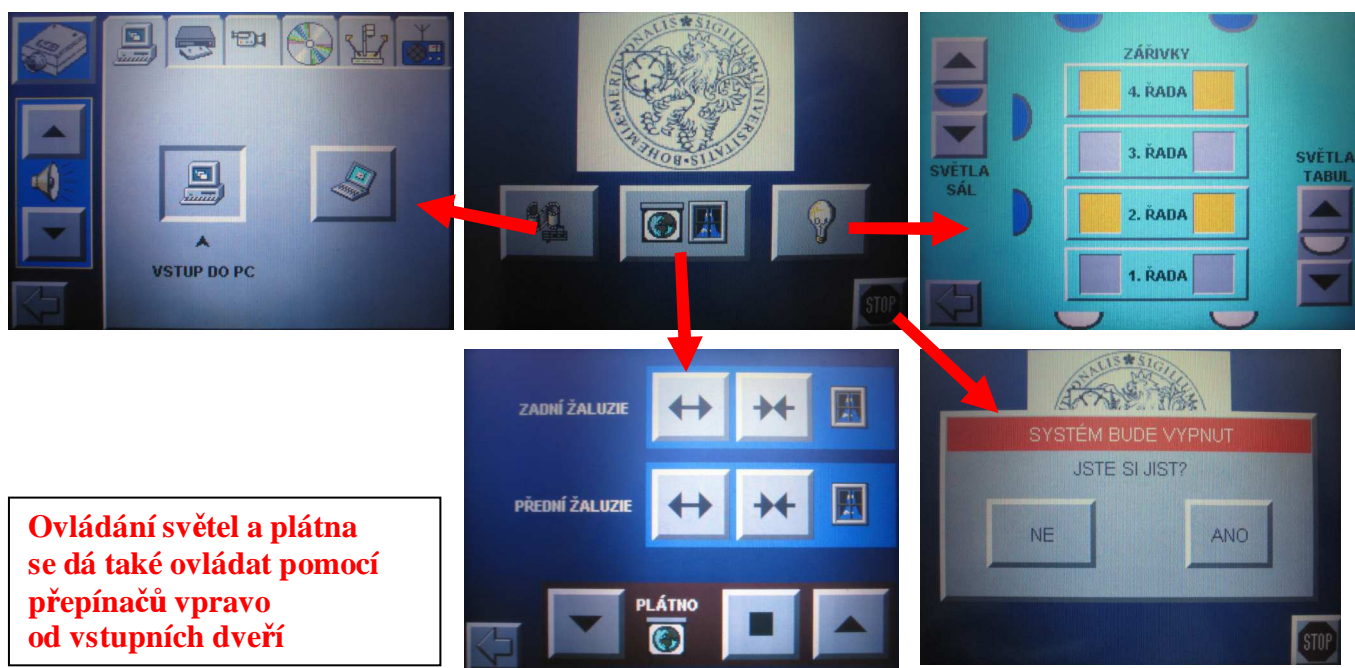


Připojení USB

Ovládací touch panel

**Zapnutí systému**

Ovládání projektoru, plátna, světel, žaluzií, audia a ostatního technického zázemí lze ovládat pomocí **touch panelu**



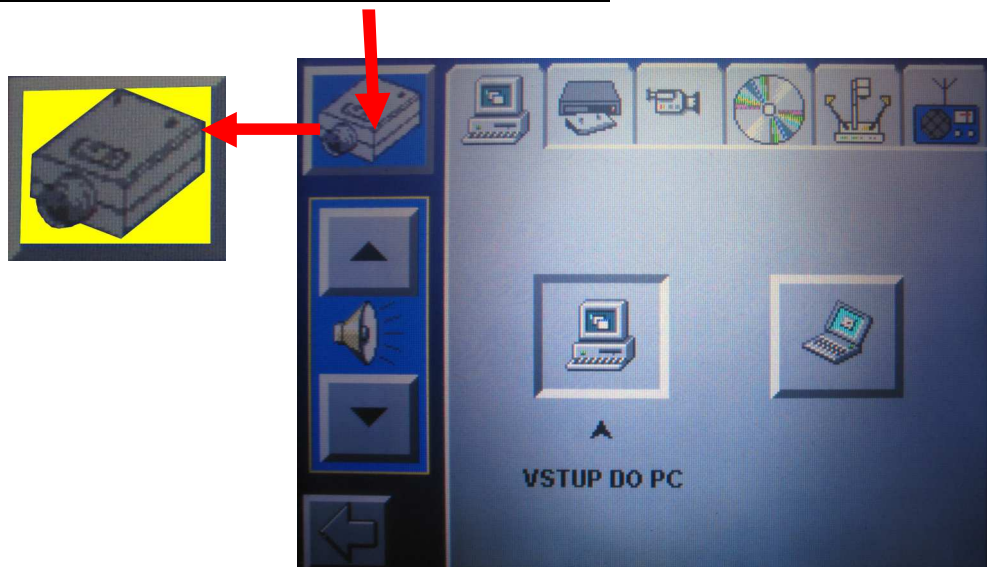
**Ovládání světel a plátna se dá také ovládat pomocí přepínačů vpravo od vstupních dveří**

Technická podpora:

Jiří Hrdina 725 105 407, linka 3024  
Rudolf Novák 601 574 739, linka 3072  
Miroslav Špatný 601 574 738, linka 3067  
Pavel Vacikar 724 106 780, linka 3019  
Martin Toman není MT, linka 3104  
(vzhledem k odpoledním směnám lze využívat v pozdějších odpoledních)

## Zapnutí projektoru

Stisknout a držet 3s až začne blikat žlutá



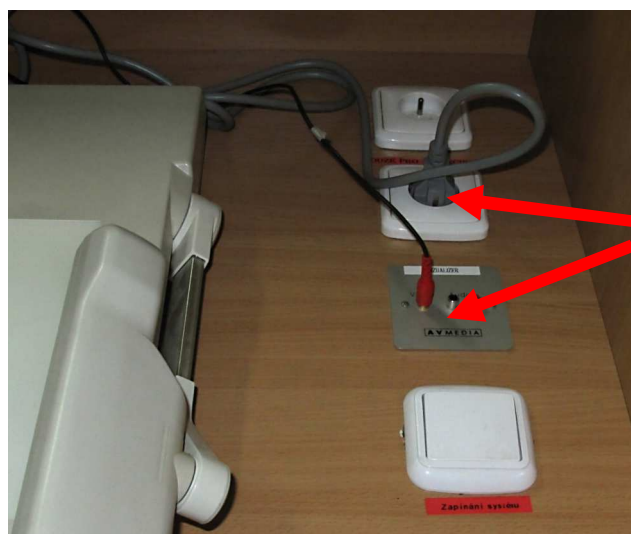
Pro ozvučení je třeba zapnout zesilovač a ovladačem hlasitosti nastavit hodnotu na 45

Zapnutí zesilovače

Ovládání hlasitosti



## Použití vizualizéru



Napájení 230V

Video vstup